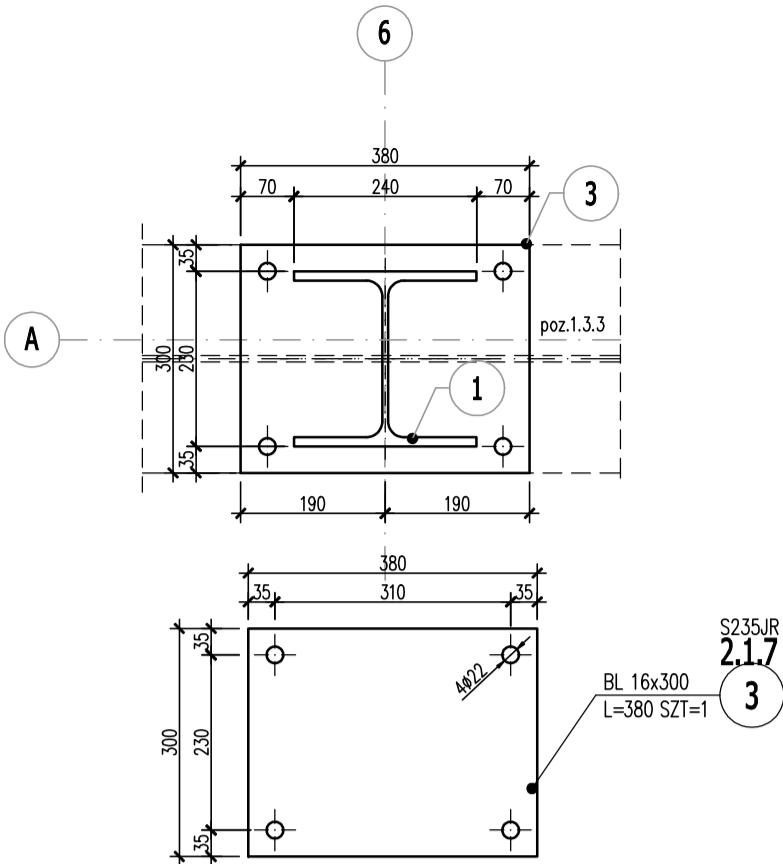
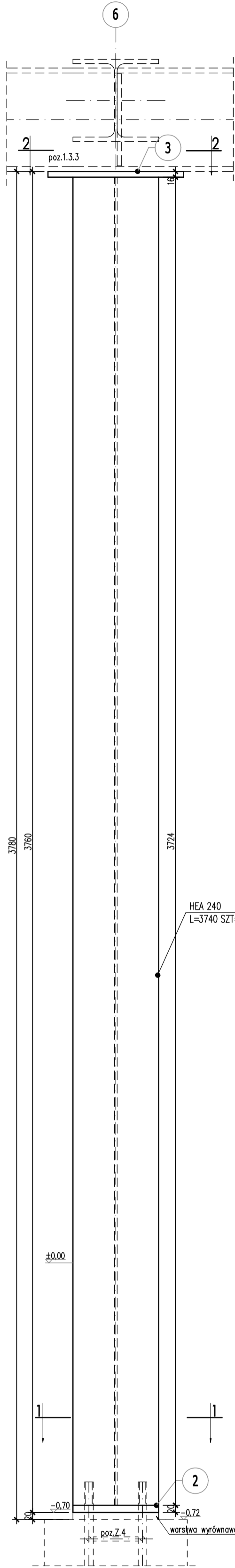
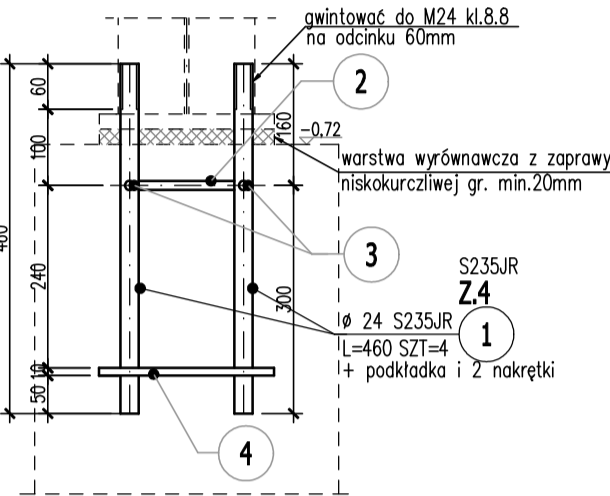
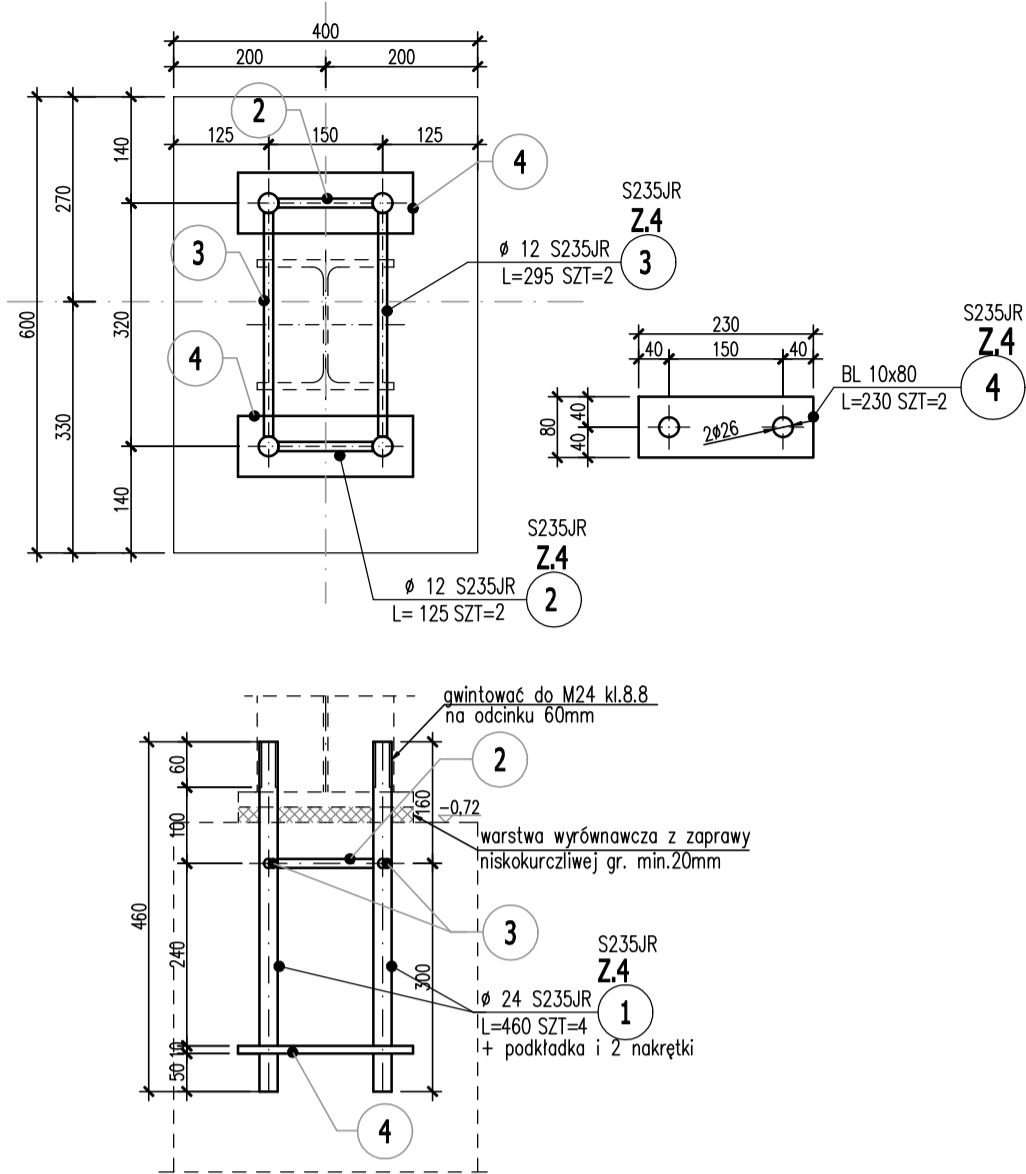


POZ. 2.1.7(wykonać x 1)  
Słup stalowy HEA 240  
Skala 1:10



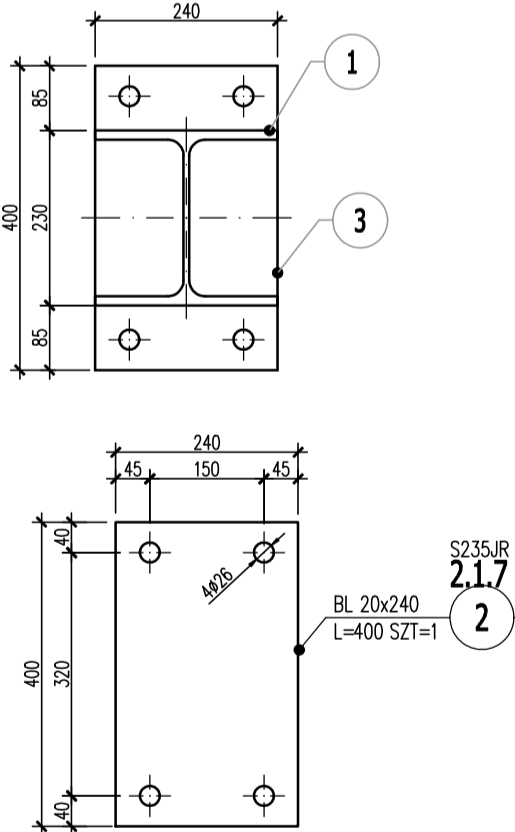
POZ. Z.4 (wykonać x 2)  
Zakotwienie słupa stalowego  
Skala 1:10



ZESTAWIENIE STALI

POZ.	NR ELEMENTU	NAZWA ELEMENTU	DŁUGOŚĆ [mm]	GATUNEK STALI	LICZBA			DŁ. RAZEM [m]	MASA JEDN [kg/m]	MASA 1 ELEM [kg]	MASA RAZEM [kg]	POLE JEDN [m2/m]	POLE 1 ELEM [m2]	POLE RAZEM [m2]
Z.4	1	Ø 24 S235JR	4600.0	S235JR	4	2	8	36.80	3.55	16.33	130.64	0.08	0.35	2.78
	2	Ø 12 S235JR	1250.0	S235JR	2	2	4	5.00	0.88	1.10	4.40	0.04	0.05	0.18
	3	Ø 12 S235JR	2950.0	S235JR	2	2	4	11.80	0.88	2.60	10.38	0.04	0.11	0.44
	4	BL 10x80	2300.0	S235JR	2	2	4	9.20	6.28	14.44	57.78	0.18	0.41	1.66
MASA 1 SZT. ELEMENTU WYSŁYKOWEGO [kg]: 104.95														
OGÓŁEM														
NADDATEK NA SPOINY: 1.8%														
NADDATEK NA ELEM. DODATK.: 1.5%														
RAZEM:														

Przekrój 1-1  
Skala 1:10



ZESTAWIENIE STALI

POZ.	NR ELEMENTU	NAZWA ELEMENTU	DŁUGOŚĆ [mm]	GATUNEK STALI	LICZBA			DŁ. RAZEM [m]	MASA JEDN [kg/m]	MASA 1 ELEM [kg]	MASA RAZEM [kg]	POLE JEDN [m <sup>2</sup> /m]	POLE 1 ELEM [m <sup>2</sup> ]	POLE RAZEM [m <sup>2</sup> ]
					SZTUK	x	POZ./RAZEM							
2.1.7	1	HEA 240	3740	S235JR	1	1	1	3.74	60.30	225.52	225.52	1.37	5.12	5.12
	2	BL 20x240	400	S235JR	1	1	1	0.40	37.68	15.07	15.07	0.52	0.21	0.21
	3	BL 16x300	380	S235JR	1	1	1	0.38	37.68	14.32	14.32	0.63	0.24	0.24
	MASA 1 SZT. ELEMENTU WYSYŁKOWEGO [kg]: 263.32													
OGÓŁEM											254.91			5.57
NADDATEK NA SPOINY: 1.8%											4.59			0.1
NADDATEK NA ELEM. DODATK.: 1.5%											3.82			0.08
RAZEM:											263.32			5.75

- stal profilowa: S235
- połączenia spawane pachwinowe: 0.6 grubości cieńszej z łączonych blach
- połączenia spawane czołowe: grubości łączonych blach
- minimalna grubość spoiny: 3mm

<b>proj - com</b>		Nazwa obiektu:	BUDYNEK HANDLOWO-USŁUGOWY				
ARCHITEKTURA		Faza projektu:	PROJEKT WYKONAWCZY				
M. KASPERSKI		Nazwa rysunku:	Słup stalowy i zakotwienie słupów poz. 2.1.7 / Z.4				
ul. Powstańców Śl. 74, 44-200 Rybnik		Lokalizacja inwestycji:	ul. Żorska 75, 44-203 Rybnik				
Branża: KONSTRUKCYJNA							
Projektował:	Inż. Tomasz Knieć upr. bud. w specjalności konstrukcyjnej	Nr upr.:	SLK2159/PWOK/08	Podpis:			
Sprawdził:	Mgr inż. Tomasz Plecha upr. bud. w specjalności konstrukcyjnej	Nr upr.:	780/01	Podpis:			
Investor:	"FIAŁKOWSKI" Stanisław Fijałkowski sp. z o.o.			Data: 29.04.2025			
Adres inwestora:	ul. Żorska 75, 44-203 Rybnik			Nr rys.: K-26			
				Skala: 1:10			
				Str.: 1			